

### Schnupperkurs → Gutschein

<del>1 – Tag Übungshang – Schnuppertag – (aktuell nicht verfügbar) –</del>	<del>99,-</del>
2 – Tage Übungshang wird innerhalb 12 Monaten vollständig auf Grundkurs bei der FSR angerechnet! Ausrüstung wird komplett mit Gleitschirm, Gurtzeug, Helm und Funk gestellt. <b>Mitzubringen sind: festes Schuhwerk, Freizeit / Sport Bekleidung</b> Weitere Info siehe Homepage <a href="#">Ausbildung → Schnuppertag</a>	190,-

### Grundkurs → L-Schein

- 3 bis 6 Tage Übungshang ca. 30 Flüge inkl. Flugausrüstung freie Zeiteinteilung innerhalb einer kpl. Saison (12 Monate)	495,-
- 3 bis 7 Tage Übungshang ca. 30 Flüge bei Kauf einer Flugausrüstung freie Zeiteinteilung innerhalb einer kpl. Saison (12 Monate)	VB,-
- mit eigenem Helm Flugsport EN966 zum Kurs (Ski fahren geeignet!)	129,-
- zusätzlich Ausstellung L-Schein DHV (DHV-Papier, Kopien, Archivierung) Flugschul-Interne Prüfung und Eintrag in Ausbildungsbuch	55,-

### Grundkurs Extra Bergstart → L-Schein

3 bis 6 Tage Übungshang ca. 30 Flüge inkl. Flugausrüstung freie Zeiteinteilung innerhalb einer kpl. Saison	auf Anfrage
<b>„Extra“ 5x Höhenflüge Bergstart min. 120m Höhenunterschied</b>	

### Höhenflug Ausbildung Praxis → Bergstart / A-Schein

siehe in 4 Schritten zum Flugschein (Blatt 3)

### Höhenflug Ausbildung DHV-Theorie → A-Schein (Winde und Berg)

min. 15 Std. (20 x á 45min.) incl. Skript, und DHV – Flug bzw. Ausbildungsbuch Online -> exklusive e-learning Theorie Fragen Zugang – erhältlich beim DHV -> E-Learning Prüffragen Gleitschirm-A-Schein (GSA - Stand 1.9.2024)	195,-    19,50
---	----------------------------

### zusätzliche Startart Erweiterung → Bergstart

für Inhaber von A- Schein Winde, incl. Theorieunterricht min. 10 / max. 20 Flüge (ohne Liftgebühr / Tagesmitglied Fluggelände) und Flugschulinterner Prüfung, Eintragung dieser Startart in Flugschein durch DHV	505,-
--	-------

### Windenschlepp – auf Anfrage

Gleitschirmschlepp Winde – Neresheim / Flug	12,-
ausschließlich Theorie Unterricht Winde min. 3 Std.	150,-
Nachsulung / Wiedereinsteiger Winde 5 Flüge (incl. Tagesmitglied und Schlepp)	95,-

### Theorie → B-Schein (unbeschränkter Luftfahrerschein)

Theorie Streckenflugplanung, Meteorologie, Flugtechnik incl. Skript excl. Prüfungsfragenkatalog DHV- Online Learning, u Fliegetaschenbuch	265,-
--	-------

### Praxis → B- Schein (unbeschränkter Luftfahrerschein)

Flugbetreuung (vorgeschriebene Flug- Figuren und Manöver), - Thermik Einweisung, Durchführung und Bestätigung 10 km Streckenflug sowie der notwendigen Höhenflüge, Flugschul-Interne Prüfung und Archivierung Eigene Ausrüstung z.B. bei unseren Höhenflug Ausfahrten als Kombi buchbar!	245,-
---	-------

### Groundhandling – Simulator Training (Indoor)

eigene Ausrüstung - 1 Std. bei A-Schein Ausbildung / Ausfahrten)	20,-
FSR - Ausrüstung - 1 Std. bei A-Schein Ausbildung / Ausfahrten)	45,-
eigene Ausrüstung - 1 Std. bei A-Schein Ausbildung / Ausfahrten)	20,-
FSR - Ausrüstung - 1 Std. bei A-Schein Ausbildung / Ausfahrten)	45,-
Einzeltraining mit eigener Ausrüstung	40,-
Einzeltraining externe Piloten mit eigener Ausrüstung	50,-



### Passagierflug Lizenz (2 Jahre A-Schein / min. 200 Flüge / DHV Eingangstest)

Theorieunterricht, Prüfungsfragenkatalog,	350,-
a.) Praxis 15 Flüge unter Aufsicht/Einweisung Fluglehrer, eigene Ausrüstung	595,-
b.) Praxis min. 15 Flüge wie a.) mit kompletter Tandem Leihhausrüstung	1855,-
c.) Praxis min. weitere 15 Flüge mit A-Schein Piloten Flugauftrag	65,-

### Sicherheitstraining

#### Wir bieten Sicherheitstraining nicht bzw. „nur“ in Kooperation an – Warum?!?

Weil wir der Meinung sind dass diese Trainings nur von speziell ausgebildeten Trainern und nicht von Flugschulen mal so nebenher durgeführt werden sollen!  
Bei Bedarf einfach melden wir vermitteln Euch gerne seriöse Anbieter und es gibt bis zu 10% Rabatt für Euch !

### Nachsichtung

nach Ablauf der 3 Jahresfrist je nach Aufwand	ab 185,-
zur Wiedererteilung Fluglizenz (min. 10 / max. 20 Flüge)	
Betreuung Pilot mit Funk / Wiedereinsteiger / Tag max. 3 Flüge nach Aufwand	ab 75,-

### Rettungsgerät → packen - instandsetzen

Rettungsgeräteseminar Halle, Einweisung Theorie und werfen  
siehe Ausschreibung Terminplan auf Homepage

packen EVoCross, Companion, Quadro <b>ohne Einbau in GZ</b>	40,-
packen EVoCross, Companion, Quadro <b>inkl. Einbau in Gurtzeug</b>	45,-
wie oben Cross -> alle Leichtrettungen	50,-
24 Stunden Pack Service Aufpreis – <b>auf Anfrage !!!</b>	25,-
sonstige Rettungen nach Aufwand	ab 50,-
Packen Tandem-Rettung und Rettungen ab 160kg	65,-
K- Prüfung incl. Protokoll und Zugkraftmessung	65,-
Verlängerung Rettungsgerät älter 10 Jahre für:	
- Solo – Standard für 1 Jahre incl. neupacken	65,-
- Tandem – Standard 1 Jahre, gewerblich ½ Jahr	95,-
- Steuerbare – Standard nach Betriebsanleitung (auf Anfrage)	145,-

**Achtung:** für Rettungsgeräte erlischt Großteils die Betriebserlaubnis nach 10 Jahren max. nach 12 Jahren. Diese Geräte werden nicht mehr gepackt oder verlängert !!!

### Gruppenrabatt

**Alle Schulungen:**            **4 Pers. 5%,            6 Pers. 7%            ab 8 Pers. 10%**  
**! Schüler, Studenten, Auszubildende, Firmen Eventveranstaltungen auf Anfrage !**

### Reisen - Ausfahrten - Flugfortbildung

Valsassina & Meduno Italien, Österreich, Griechenland, Krk Kroatien, Slowenien

Olymp Griechenland, Kuba

Preise und Ausschreibungen auf der Homepage im

[++ Shop ++](#)

### Leihgebühren Höhenflug Ausrüstung → Schüler

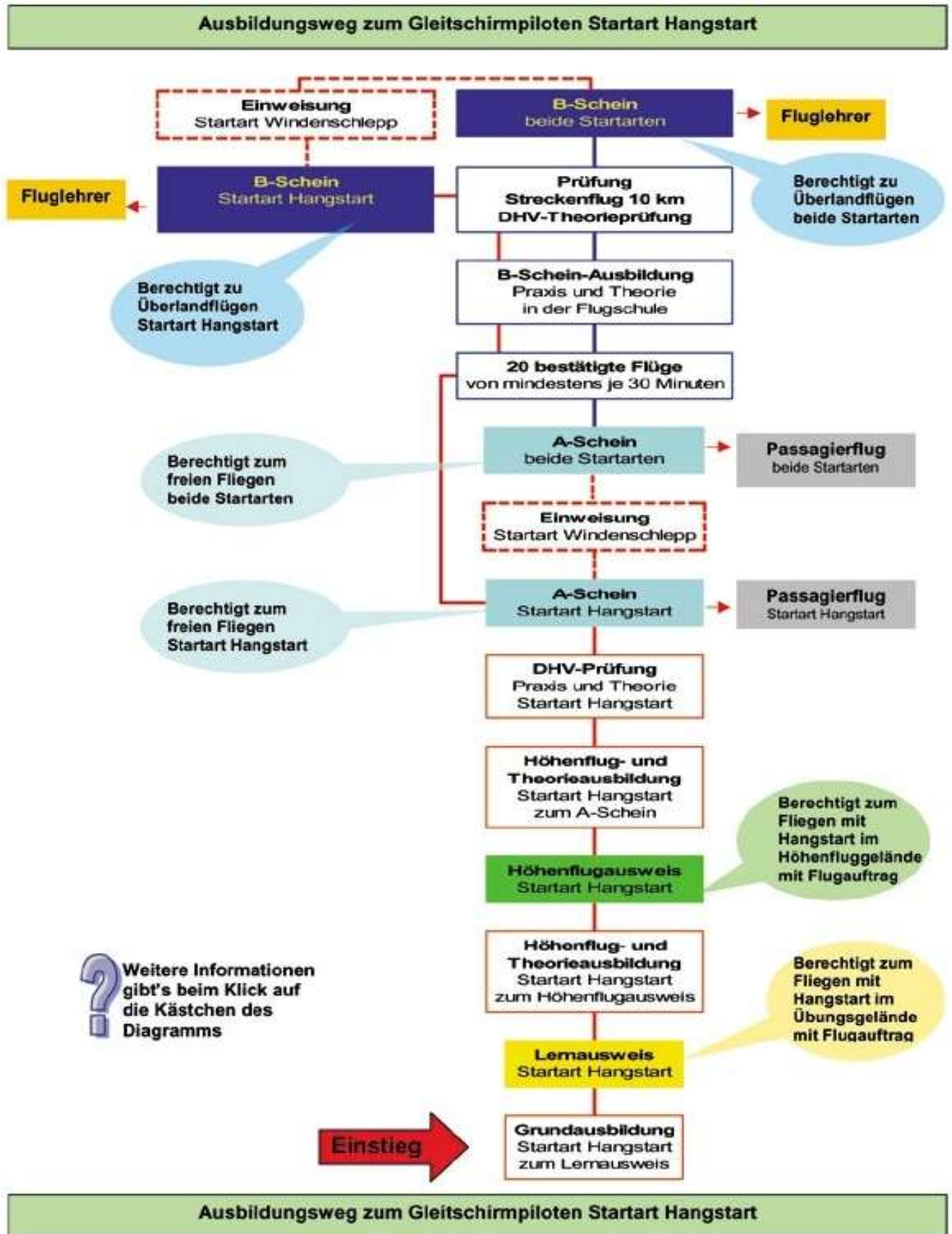
<b>Gleitschirm incl. Haftpflicht Versicherung</b>	ab 15,-
<b>Gleitschirm, Gurt, Rettung, Funk, Helm, incl. Haftpflicht Versicherung</b>	ab 20,-
jeweils pro Flug / bei Kauf neuer Ausrüstung bei der FSR können bis zu max. 350,- € angerechnet werden, Anrechnung bei Gebrauchtgeräten auf Anfrage.	
<b>Selbstbeteiligung bei Totalverlust Leih- Schirm/Gurt/Rettung/Helm/Funk</b>	<b>max. 500,-</b>

### Leihgebühren -> Piloten

Solo Schirm aktuelles Gerät / aktueller Tandem Schirm auf Anfrage	Tag	39,- /Anfrage
Gurtzeug mit Rettung / 2x Gurtzeug incl. Rettung Tandem	Tag	40,- / 75,-
Schirm, Gurtzeug, R- Gerät / Tandem Ausrüstung komplett	Tag	75,- /145,-
Rabatt: 3 Tage 10 %; ab 6 Tage 15% Preise incl. Geräte Haftpflicht Versicherung		







Quelle: www.DHV.de -> [Info Ausbildung](http://www.dhv.de/Info-Ausbildung)

